

安全出行，少不了这个小零件！



客户信息：中国四大汽车制造商之一

自2018年以来，ERNI一直在为中国四大汽车制造商之一提供电子连接器。60多年来，该客户已成为一个高品质小、中、重型商用卡车、汽车、巴士和豪华轿车的多元化制造商。

其公司立足于中国，在全球享有盛名，致力于提高消费者的生活质量和舒适度，使他们能够快速出行，更容易安心地搬迁。

除了通过产品带来巨大的利益外，他们还坚信要为社会做出改变——制造尖端、高效、具有世界级安全性能的汽车，使用可持续混合动力和燃料技术，减少对环境的影响。

对于汽车制造商来说，道路和乘客的安全一直是最重要的，设计汽车时使用的每一个电子元件和电缆装配部件都必须符合汽车安全标准的严格质量要求

客户应用：电池管理系统

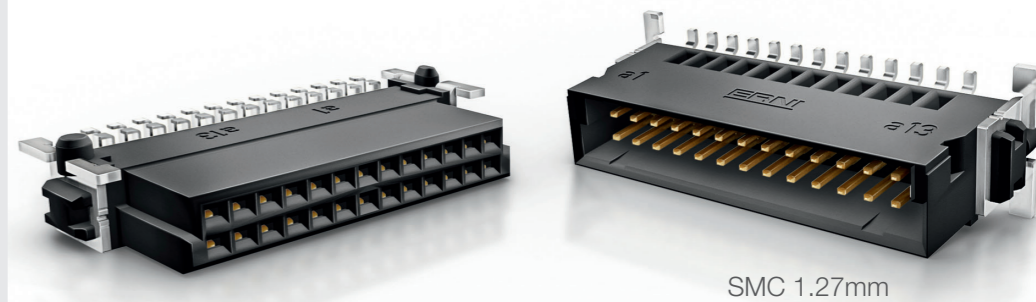
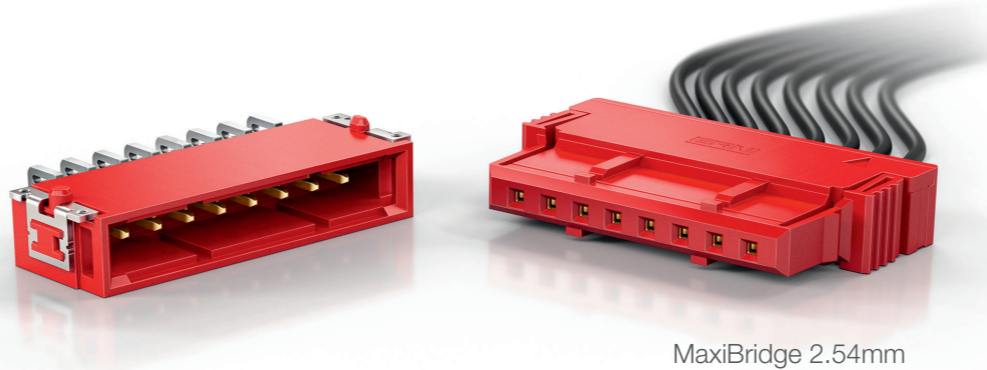
该客户需要具有100N侧保持力的板到电缆连接器，以便在公连接器和母连接器之间建立可靠和安全的连接，来承受强烈的振动。连接器还必须承受-40°C至+125°C的极端温度，最重要的是，连接器必须通过UL 94V-0认证（塑料材料易燃性安全标准证书）。

解决方案：MaxiBridge 2.54mm连接器

根据VW7514和USCAR-2汽车规范设计，ERNI MaxiBridge单排和双排电缆连接器可承受-55°C至+150°C的温度。这不仅适用于温度要求较高的应用，而且在规格上也超出了客户的需求

MaxiBridge其他主要特性：

- 提供不同的针数：单排2针至8针，双排10针、20针
- 在2.54mm网格上高达12A的高载流能力（适合在极端，苛刻的电气条件下使用）
- 双压接联锁系统用于将压触点固定在母外壳连接器中；双重互锁系统确保可靠连接
- 根据汽车要求设计，具有高度振动性能（5hz - 1000hz）



客户应用：逆变器

客户需要一个板对板的小间距连接器，其保持力约为30N，并且能够承受-40°C至+125°C的极端温度，以及必须通过UL 94V-0认证。

解决方案：SMC 1.27mm 连接器

ERNI双排SMC连接器可提供12至80针的不同针数，支持紧凑的板到板和线到板连接。它的1.27mm间距最大限度地利用了应用中印刷电路板上的空间，并能承受-55°C至+150°C的高温，因此适用于汽车行业。

SMC其他主要特性

- 超可靠的双梁内螺纹接触设计系统，可靠和安全的连接，能在恶劣环境的安全应用中抵抗高冲击和振动力
- 高速数据能力可达3 Gbit/s
- 其特殊的定位钉，可确保连接器正确放置在印刷电路板上
- 既可以手动装配，也可以通过全自动的拾取和放置装配。

ERNI为客户提供从原型设计到成品的全程支持。在汽车行业丰富的经验和知识使我们在与其他制造商的竞争中具有优势，因而客户将ERNI视为汽车行业的创新领导者。

出于保密原因，我们无法在本成功案例中透露客户的具体信息。如果您想了解ERNI可提供哪些连接解决方案，欢迎通过以下方式联系我们。邮件：info.ecn@erni.com